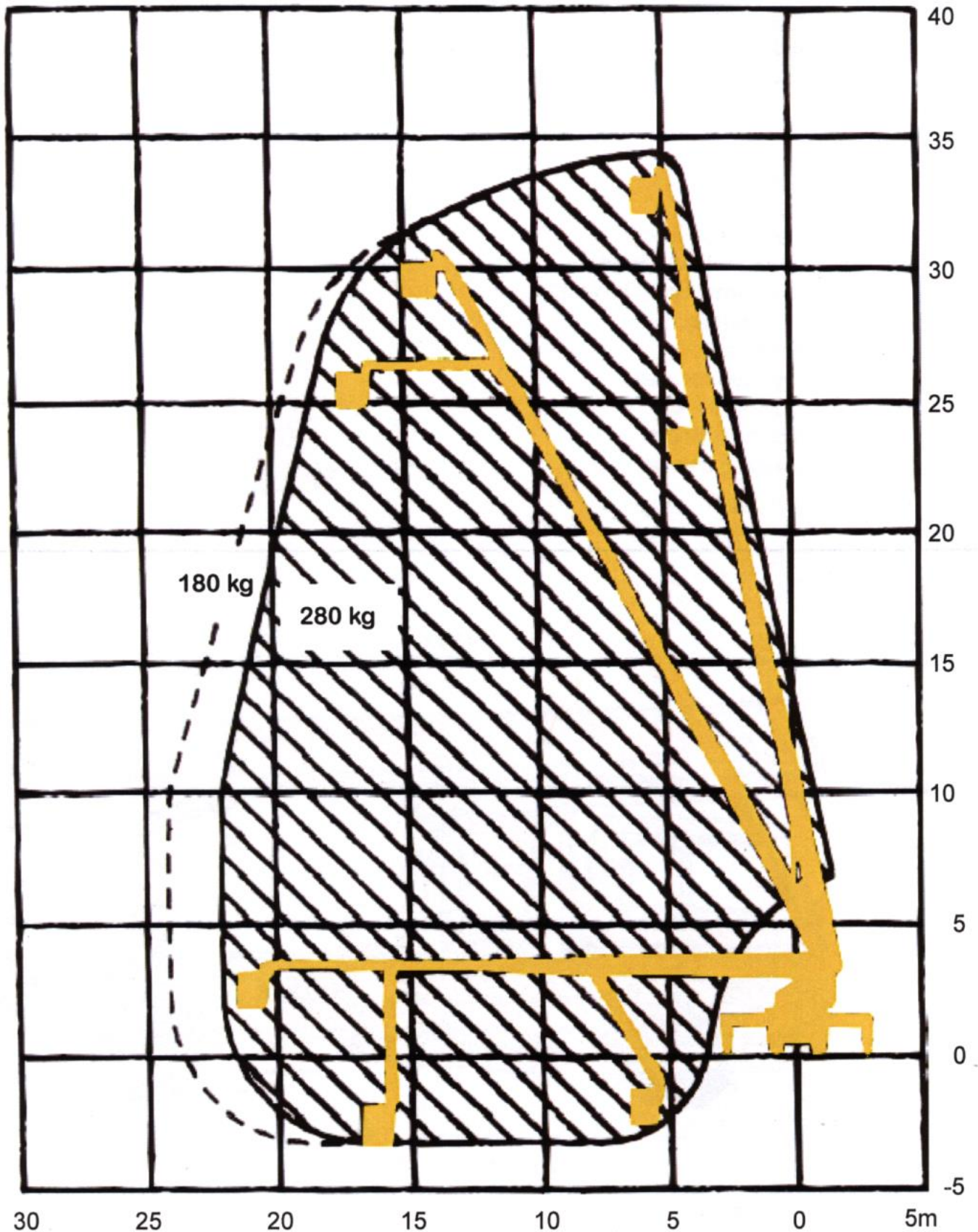


# Bronto Skylift S 34 MDT

<b>Työkorkeus</b>	<b>34 m</b>
<b>Työsäde</b>	<b>22 / 24 m</b>
<b>Korikuorma</b>	<b>280 / 180 kg</b>

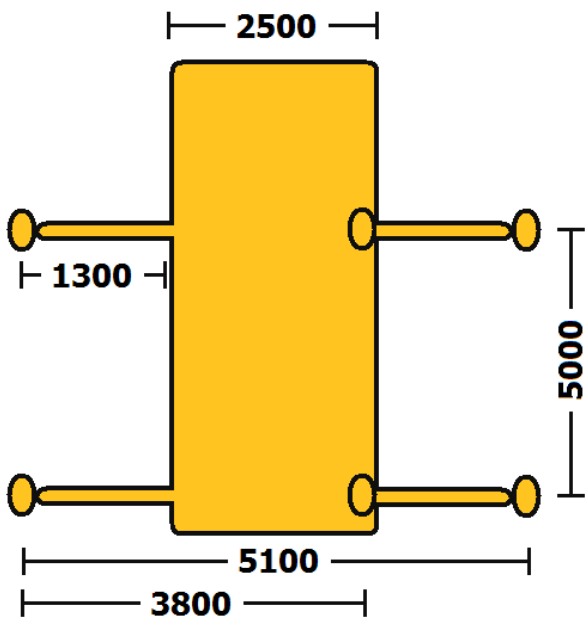


**METSOLA - GROUP**



## Tekniset tiedot

Työkorkeus 34,0 m  
Työkorin pohjan korkeus 32,0 m  
Sivu-ulottuma työkorin reunaan 22-24 m  
Ulottuma alaspäin, työkorin pohjaan 3,6 m  
Työkorin sallittu kuorma 280 / 180 kg  
Pyöritys 560°  
Tuentaleveys 3,8 – 5,1 m  
Työkorin mitat 0,8 x 1,8 x 1,1 m  
Kuljetuskorkeus 3,9 m  
Kuljetusleveys 2,5 m  
Kuljetuspituus 9,5 m  
Paino käyttökunnossa 17,8 t

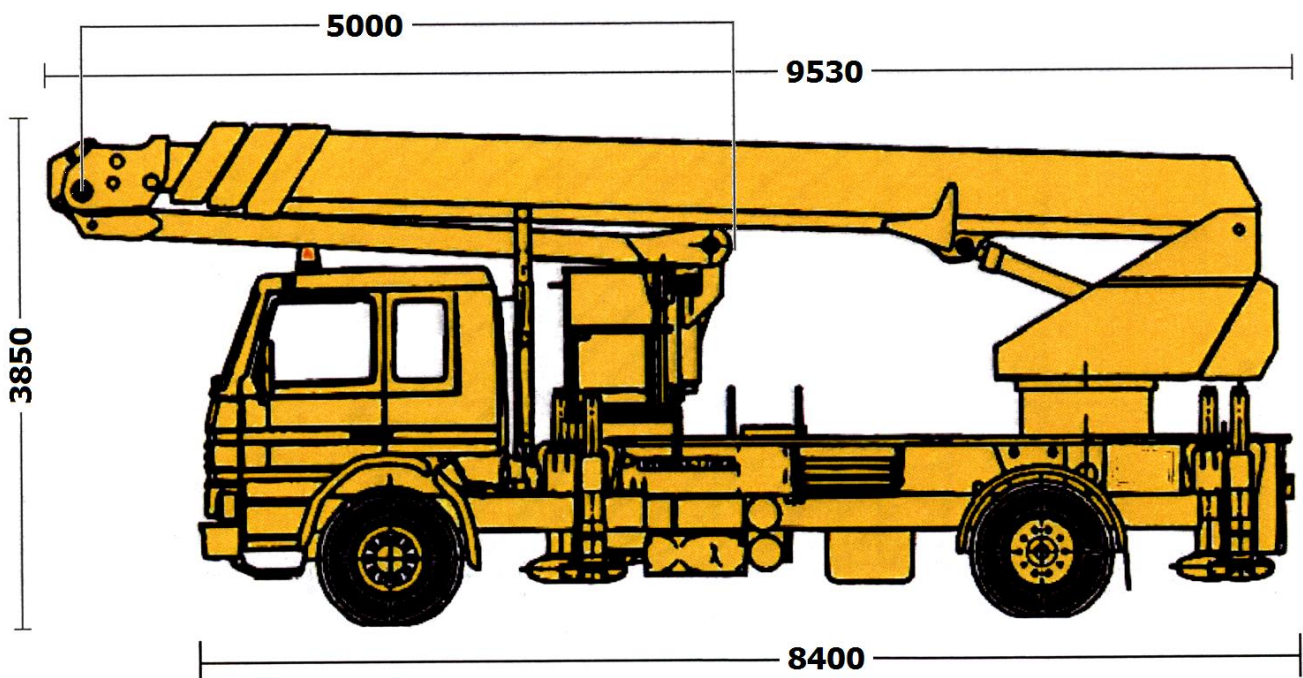


## Vakiovarustus

- Toispuolinen tukijalka-ajo
- Sähköinen hydrauliiikan käyttö
- Ø 13 n/m paineilma / vesi työkoriin
- 230 V / 16 A Työkoriin
- Työvalot työkorissa
- Puhelinyhteys alusta – työkori
- Kääntyvä työkori + - 80°
- Jalusta- / työkoriahjaus
- Joystic-kahvat työkorin hjauksessa

## Käyttöympäristö

Lämpötila -25°C ... +40°C  
Tuulennopeus max 12,5 m/s



**Bronto Skylift S 34 MDT**

**Paino 18 t**